





**MOYEU ARRIERE****—Dépose et pose****64.15.01**

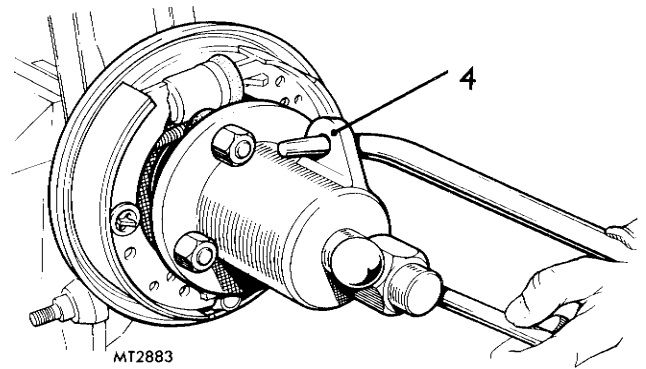
Outil requis: S109C

**Dépose**

1. Mettre la voiture sur cric et déposer la roue.
2. Desserrer le frein à main et déposer le tambour de frein.
3. Déposer l'écrou nyloc et la rondelle ordinaire fixant le moyeu arrière à l'arbre de roue.
4. A l'aide de l'outil S108C, retirer le moyeu arrière.

**Pose**

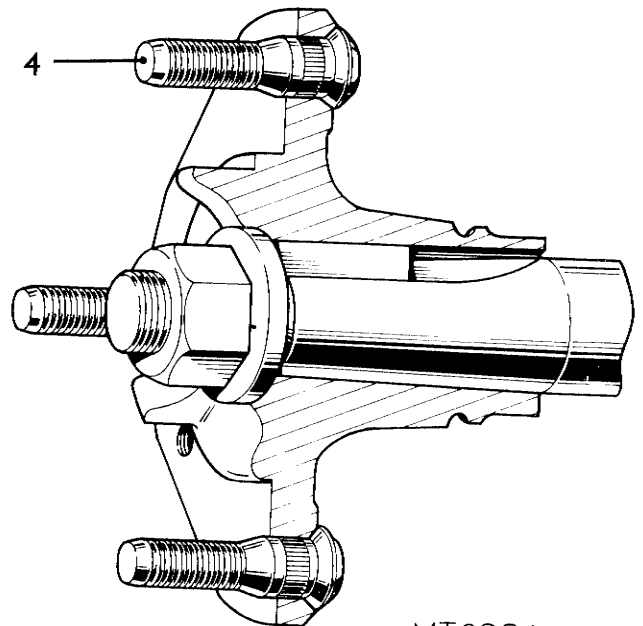
5. S'assurer que les faces coniques d'accouplement de l'arbre de roue et du moyeu sont propres.
6. Introduire le moyeu sur l'arbre de roue en faisant s'engager la clavette dans le chemin de clavette.
7. Poser la rondelle ordinaire et l'écrou nyloc. Serrer l'écrou. Utiliser un levier pour pneu ou outil analogue sur les goujons de moyeu pour exercer un couple inverse.
8. Poser le tambour de frein.
9. Poser la roue et enlever le cric.

**GOUJONS DE ROUES DE MOYEU ARRIERE****—Dépose et pose****64.15.26****Dépose**

1. Mettre la voiture sur cric et déposer la roue.
2. Déposer le tambour de frein.
3. Faire tourner le moyeu jusqu'à ce que la face arrière du goujon de roue ne touche pas aux ressorts de rappel de mâchoire de frein.
4. Donner quelques coups légers sur le goujon de roue vers le plateau d'appui de frein pour effectuer l'extraction. Il ne faut pas déposer les goujons de roue à moins que l'on n'ait l'intention de les remplacer.

**Pose**

5. Introduire le goujon d'aplomb à partir de l'arrière du flasque de moyeu en s'assurant que les faces coniques du moyeu et des goujons sont propres.
6. En utilisant une garniture d'espacement appropriée (par exemple un tube court avec des rondelles) que l'on pose sur le goujon de roue, tirer le goujon en place. Si des goujons neufs ont un ajustage trop lâche dans le flasque de moyeu, il faut poser un nouveau moyeu.
7. Poser le tambour de frein et la roue et enlever le cric.



MT 2084

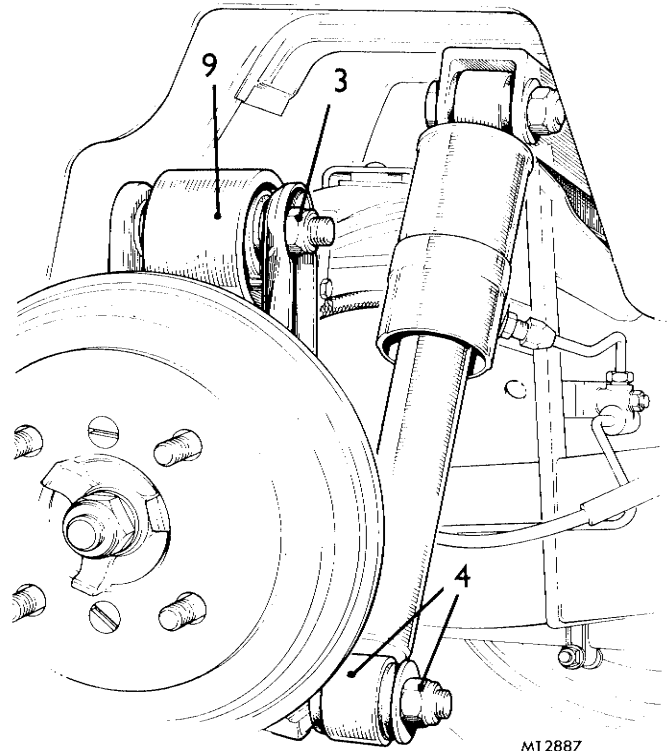
RESSORT DE DUSPENSION ARRIERE

—Dépose et pose

64.20.01

Dépose

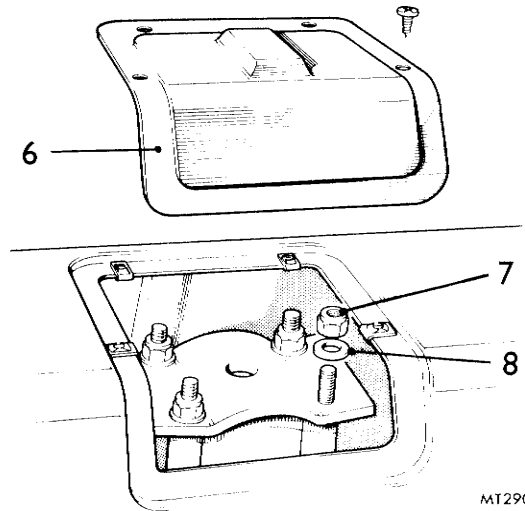
1. Mettre la voiture sur cric et placer des chandelles sous le châssis.
2. Déposer les roues.
3. Déposer les deux écrous nyloc, les rondelles ordinaires et les boulons fixant le ressort de suspension aux pivots de fusée.
4. Déposer les deux écrous nyloc et rondelles ordinaires. Détacher l'extrémité inférieure des amortisseurs hors des pivots de fusée.
5. Déposer le panneau de garniture de dossier arrière—six vis et rondelles concaves.
6. Déposer le panneau—deux boulons.
7. Déposer les quatre écrous nyloc fixant le support de ressort au carter de différentiel.
8. A l'aide de deux écrous, déposer les quatre goujons hors du carter de différentiel.
9. Dégager les extrémités de ressort des pivots de fusée et retirer le ressort hors de la voiture.



MT2887

Pose

10. Faire glisser le ressort en place avec les attaches de ressort portant l'indication "FRONT" (avant) estampillée dirigées vers l'avant de la voiture et avec le bord meulé de la lame principale dirigée vers l'arrière.
11. Placer le boulon central de ressort dans l'évidement prévu dans le carter de différentiel.
12. Faire l'inverse des opérations 1 à 8. Ne pas serrer complètement les boulons (3) avant que la voiture n'ai été abaissée au sol.



MT2903

## RESSORT DE SUSPENSION ARRIERE

-Révision

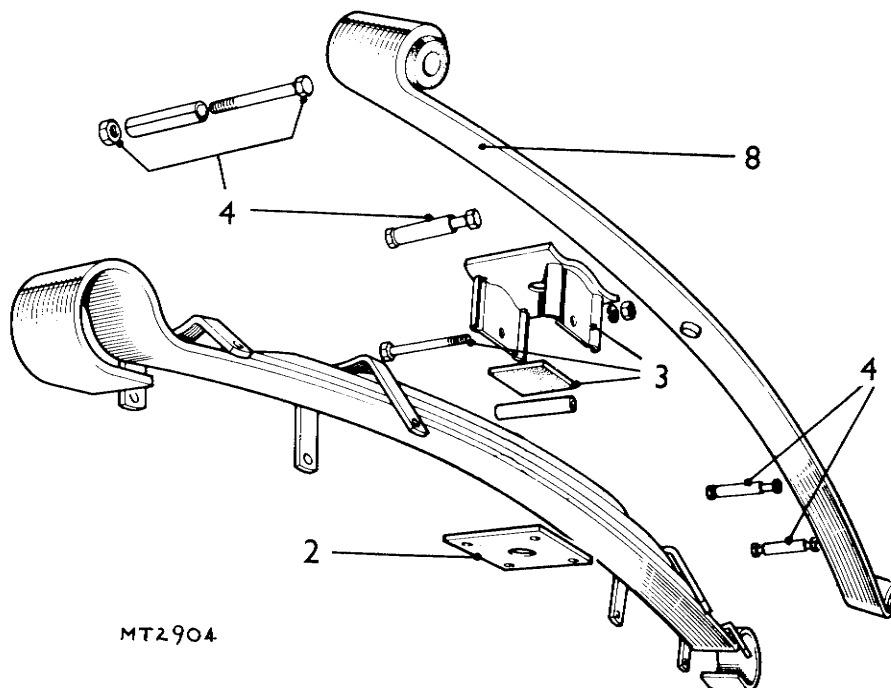
64.20.04

## Démontage

1. Déposer le ressort. 64.20.01.
2. Retirer la plaque de ressort.
3. Comprimer le ressort dans un étau et déposer le support de ressort et la garniture de caoutchouc, un écrou, un boulon, une rondelle Grower et une entretoise. Enlever le ressort de l'étau.
4. Déposer les quatre écrous, boulons et entretoises hors des attaches de ressort.
5. Dégager les trois lames supérieures.
6. Recourber légèrement la patte de chaque attache de ressort sur la lame de sécurité et retirer la lame principale.

## Réassemblage

7. Nettoyer les lames de ressort et les lubrifier avec une graisse à base de graphite.
8. Introduire la lame principale dans la lame de sécurité avec le bord meulé vers les pattes ordinaires et non estampillées des attaches de ressort.
9. Faire l'inverse des opérations 1 à 5 en s'assurant que tout les huit boutons de caoutchouc sont bien placés correctement dans les extrémités évidées des lames de ressort.



**ALIGNEMENT DES ROUES ARRIERE**

—Contrôle et réglage

64.25.17

**Contrôle**

Données de suspension arrière.

En état de marche:

Carrossage .. .. .	1° négatif $\pm$ 1°
Divergent .. .. .	0,79–2,38 mm (1/32ème à 3/32ème pouce)

En charge (2 passagers)

Carrossage .. .. .	3,3/4° négatif $\pm$ 1°
Pincement .. .. .	0 à 1,59 mm (0 à 1/16ème pouce)

Carrossage:

Le réglage de l'angle de carrossage n'a pas été prévu. Lorsque l'angle de carrossage n'est pas conforme aux limites spécifiées ci-dessus, cela indique généralement que les ressorts sont faibles ou mal réglés ou que les bagues de pivots de fusée sont excessivement usées.

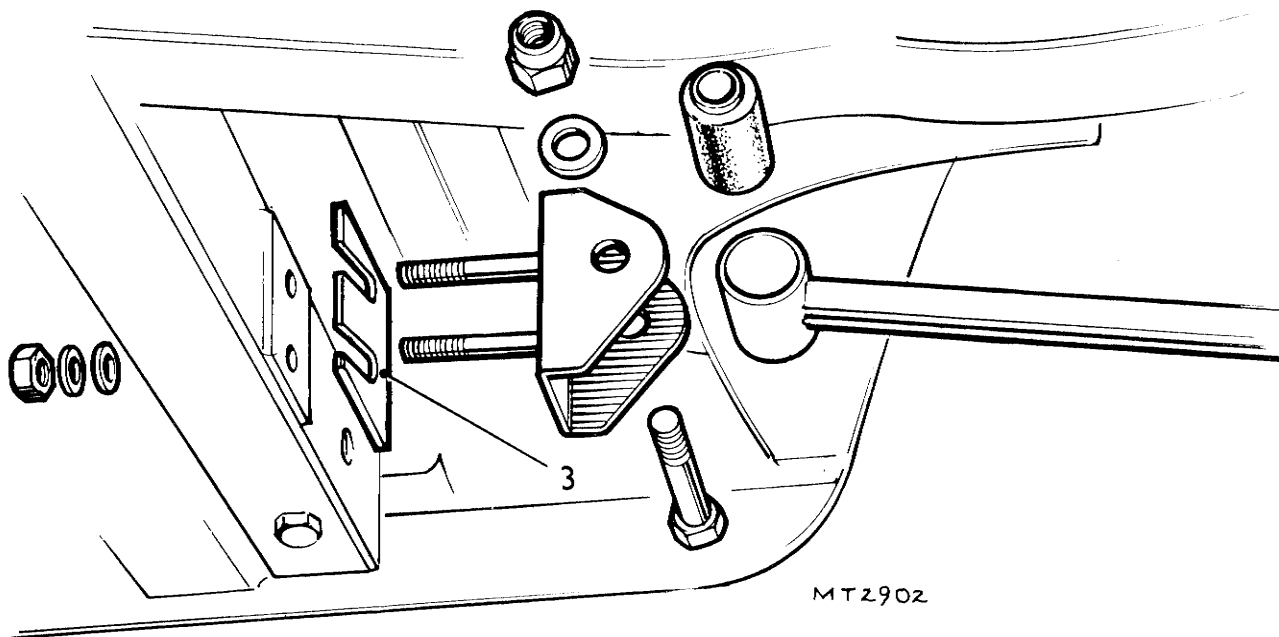
Pincement/divergences:

Les dimensions de pincement/divergences des roues arrière varient comme indiqué dans les données en fonction des conditions de charge du véhicule. L'alignement des roues arrière est influencé en outre par l'état du ressort de suspension arrière et les facteurs d'usure de la tringlerie des pivots de fusée. Il est par conséquent important de bien comprendre l'origine des réglages nécessaires avant de modifier l'alignement des roues arrière.

**Réglage**

1. Placer la voiture sur un sol horizontal.
2. A l'aide de l'équipement approprié, vérifier l'alignement.
3. Régler selon les besoins en ajoutant ou en enlevant des cales entre les supports avant de jambe de force et la caisse de la voiture. Ajouter des cales pour augmenter la divergence et en enlever dans le cas contraire.

Par opposition au réglage de la voie des roues avant où la modification s'effectue de manière égale sur les deux barres d'accouplement de manière à conserver des angles de braquage de direction équilibrés, le réglage de la voie des roues arrière s'effectue individuellement pour chacune des roues et il dépend de l'alignement de ces roues avec la roue avant correspondante par rapport à laquelle la tolérance de pincement est de 0 à 0,79 mm (0 à 1/32ème pouce) de pincement en état de marche ou de 0,39 à 1,19 mm (1/64ème à 3/64ème pouce) de divergence en condition de charge (avec deux passagers).



## AMORTISSEUR ARRIERE

—Dépose et pose

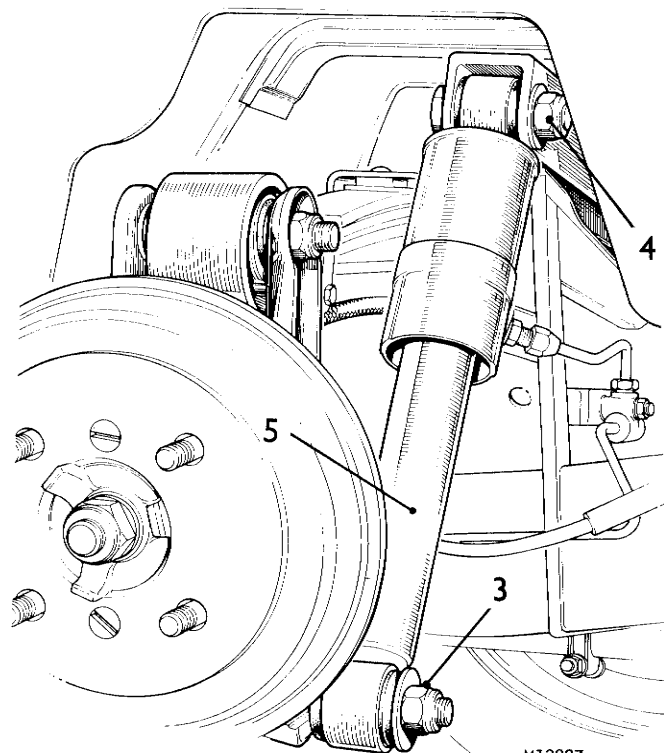
64.30.01

## Dépose

1. Mettre la voiture sur cric et placer des chandelles sous le châssis.
2. Déposer la roue arrière.
3. Déposer l'écrou nyloc et la rondelle ordinaire fixant l'extrémité inférieure de l'amortisseur au pivot de fusée.
4. Déposer l'écrou nyloc, la rondelle ordinaire et le boulon fixant l'extrémité supérieure de l'amortisseur au châssis.
5. Retirer l'amortisseur.

## Pose

6. Faire l'inverse des opérations 1 à 5.



## PIVOT DE FUSEE

—Dépose et pose

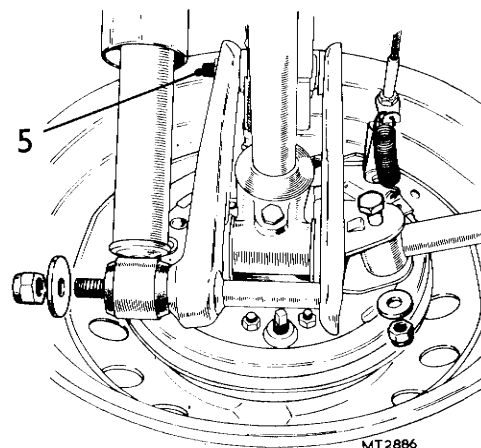
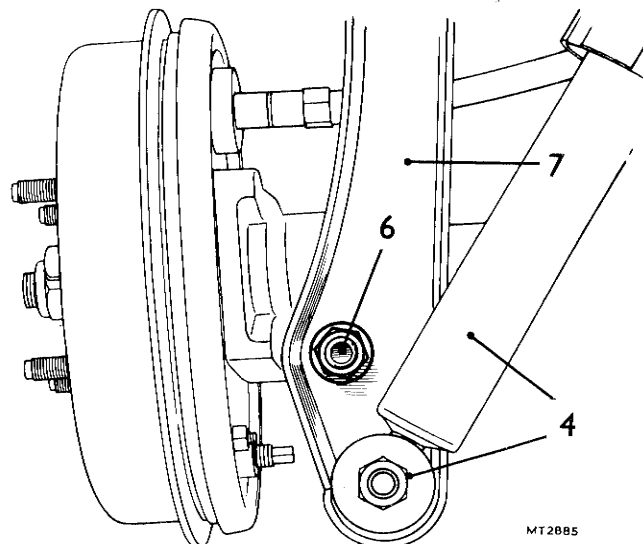
64.35.03

## Dépose

1. Mettre la voiture sur cric et placer des chandelles sous le châssis.
2. Déposer la roue arrière.
3. Déposer l'écrou nyloc, la rondelle ordinaire et le boulon fixant la jambe de force du support qui se trouve sur le pivot de fusée. Détacher la jambe de force du pivot de fusée.
4. Déposer l'écrou nyloc et la rondelle ordinaire fixant l'extrémité inférieure de l'amortisseur sur le pivot de fusée. Détacher l'amortisseur.
5. Déposer l'écrou nyloc, la rondelle ordinaire et le boulon fixant l'extrémité supérieure du pivot de fusée au ressort de suspension.
6. Déposer l'écrou nyloc, la rondelle ordinaire et le boulon fixant le pivot de fusée au moyeu intérieur.
7. Déposer le pivot de fusée.

## Pose

8. Présenter le pivot de fusée à la voiture et faire s'engager l'extrémité inférieure du pivot dans la bague de l'amortisseur.
9. S'assurer que les couvercles et les joints d'étanchéité de bagues de pivot de moyeu intérieur sont en bon état et bien en place et poser le pivot de fusée sur le moyeu intérieur. Le fixer en place à l'aide d'un boulon, d'une rondelle ordinaire et d'un écrou nyloc.
10. Poser le boulon, la rondelle ordinaire et l'écrou nyloc sur l'extrémité supérieure du pivot de fusée et du ressort de suspension.
11. Poser la rondelle ordinaire et l'écrou nyloc pour fixer l'amortisseur au pivot de fusée.
12. Rattacher la jambe de force au support de pivot de fusée et fixer à l'aide d'un boulon, d'une rondelle ordinaire et d'un écrou nyloc.
13. Poser la roue.
14. Enlever les chandelles.



## JAMBE DE FORCE

—Dépose et pose

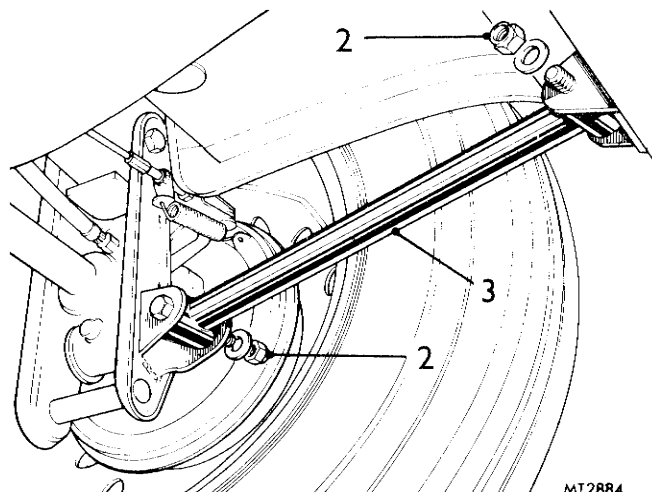
64.35.28

### Dépose

1. Mettre la voiture sur cric, placer des chandelles sous le châssis et enlever la roue arrière.
2. Déposer les écrous nyloc, les rondelles ordinaires et les boulons fixant les extrémités de jambe de force à la caisse de la voiture et au pivot de fusée.
3. Retirer la jambe de force.

### Pose

4. Faire l'inverse des opérations 1 à 3.



## BAGUES DE JAMBE DE FORCE

—Dépose et pose

64.35.29

### Dépose

1. Déposer la jambe de force. 64.35.28.
2. Extraire les bagues à la presse.

### Pose

3. Poser des bagues neuves à la presse.
4. Poser la jambe de force sur la voiture

