



## OPERATIONS RELATIVES A L'EMBAYAGE

Ensemble embrayage .. .. .	33.10.01
Système hydraulique - purge .. .. .	33.15.01
Tuyau de liquide - dépose et pose .. .. .	33.15.09
Maître-cylindre - dépose et pose .. .. .	33.20.01
Maître-cylindre - révision .. .. .	33.20.07
Ensemble de butée de débrayage - dépose et pose .. .. .	33.25.12
Ensemble de butée de débrayage - révision .. .. .	33.25.17
Pédale d'embrayage - dépose et pose .. .. .	33.30.02
Pédale d'embrayage - révision .. .. .	33.30.06
Ressort de rappel de pédale d'embrayage .. .. .	33.30.03
Cylindre auxiliaire - dépose et pose .. .. .	33.35.01
Cylindre auxiliaire - révision .. .. .	33.35.07



ENSEMBLE EMBRAYAGE

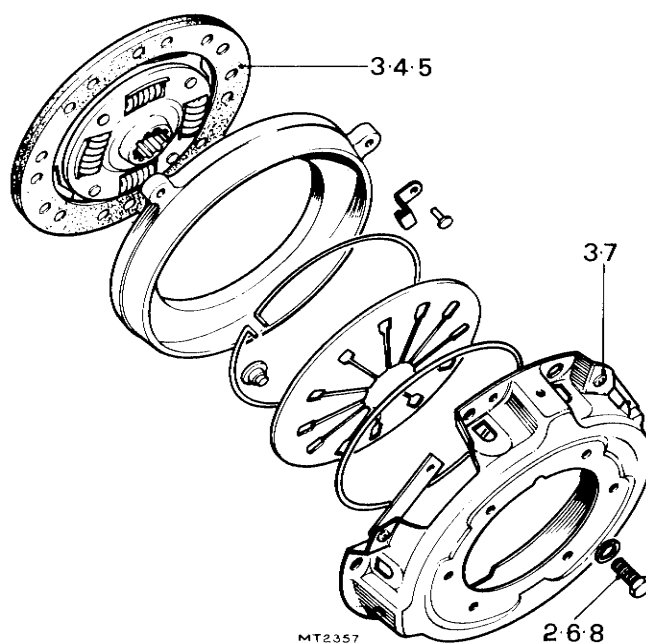
– Dépose et pose 33.10.01

Dépose

1. Déposer la boîte de vitesses 37.20.01.
2. En travaillant à partir de l'intérieur de la voiture, déposer six boulons fixant l'embrayage au volant moteur.
3. Déposer le disque mené d'embrayage et le plateau de pression.

Pose

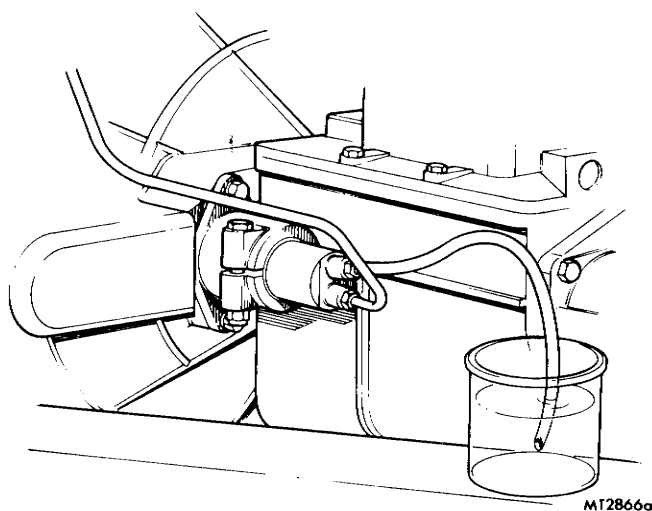
4. Avec le bossage le plus long du moyeu cannelé dirigé vers la boîte de vitesses, présenter le disque mené au volant moteur.
5. Centrer le disque mené avec la bague qui se trouve à l'arrière du vilebrequin.
6. Introduire les six boulons qui fixent l'embrayage au volant moteur.
7. S'assurer que le plateau de pression se positionne correctement sur les chevilles situées sur le volant moteur.
8. Serrer les six boulons qui fixent le plateau de pression au volant moteur.
9. Reposer la boîte de vitesses 37.20.01.



SYSTEME HYDRAULIQUE

– Opération de purge 33.15.01

1. S'assurer que l'appoint du réservoir a été fait de sorte que le niveau soit à 1/4 de pouce du bord.
  2. Déposer le couvercle de la boîte de vitesses 76.25.07.
  3. Essuyer le téton de purge.
  4. Fixer un morceau de tube de faible alésage au téton de purge et laisser tremper l'autre extrémité du tube dans un récipient contenant du liquide hydraulique.
  5. Dévisser le téton de purge d'un tour complet.
- REMARQUE :** Pendant l'opération de purge, il faut faire attention de ne pas laisser le réservoir se vider, car cela aspirerait de l'air à l'intérieur du système. S'assurer que le liquide qu'on utilise est propre ou dépourvu de bulles d'air.
6. Appuyer à fond sur la pédale d'embrayage et la laisser revenir d'elle-même.
  7. Répéter l'opération en observant une légère pause entre chaque pression sur la pédale.
  8. Examiner l'état du liquide qui sort du tube.
  9. Lorsque ce liquide ne contient plus de bulles, maintenir la pédale enfoncée.
  10. Serrer à fond le téton de purge.
  11. Enlever le tube du cylindre auxiliaire.
  12. Reposer le couvercle de boîte de vitesses 76.25.07



**TUYAU DE LIQUIDE**

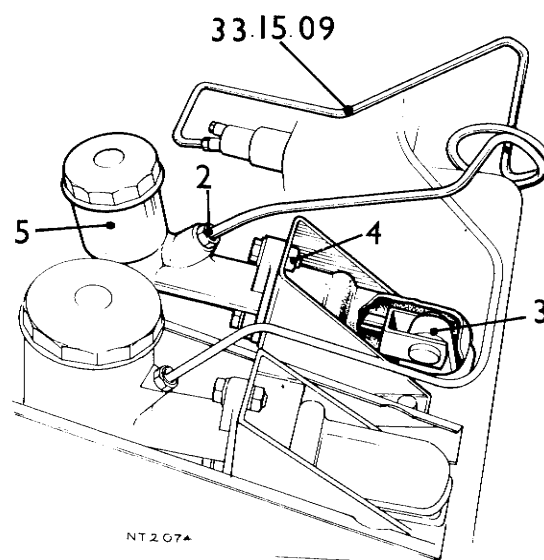
– Dépose et pose 33.15.09

**Dépose**

1. Faire la vidange du système hydraulique.
2. Dévisser le tuyau hors du cylindre auxiliaire.
3. Dévisser le tuyau hors du maître-cylindre.
4. Déposer le tuyau hors du véhicule.

**Pose**

5. Placer le nouveau tuyau dans la position approximative qu'il occupera dans la voiture.
6. Visser le tuyau dans le maître-cylindre.
7. Visser le tuyau dans le cylindre auxiliaire.
8. Faire l'appoint du maître-cylindre avec du liquide de frein neuf.
9. Purger le système hydraulique 33.15.01.



**MAITRE-CYLINDRE**

– Dépose et pose 33.20.01

**Dépose**

1. Vidanger le système hydraulique et obturer les extrémités ouvertes.
2. Déconnecter le tuyau de liquide au maître-cylindre.
3. Soulever le protecteur de caoutchouc et enlever la goupille fendue et la clavette du haut de la pédale.
4. Déposer deux boulons fixant le maître-cylindre au support.
5. Déposer le maître-cylindre hors de la voiture.

**Pose**

6. Tenir le maître-cylindre à la position voulue dans le compartiment moteur.
7. Remplacer deux boulons fixant le maître-cylindre au support et les poser.
8. Reposer la clavette, remplacer la goupille fendue et remonter le protecteur.
9. Connecter le tuyau de liquide au maître-cylindre.
10. Purger le système 33.15.01.

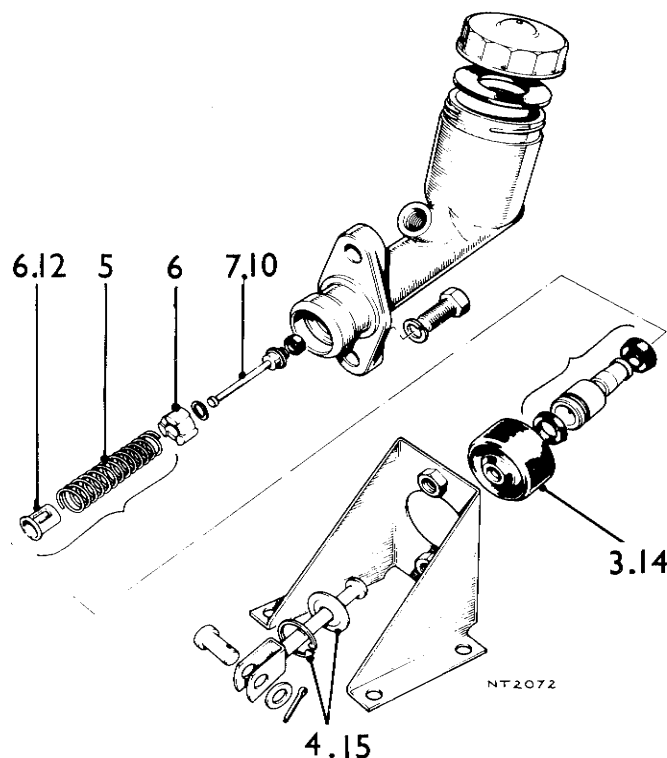
33.15.09  
33.20.01

MAITRE-CYLINDRE

— Révision

33.20.07

1. Vider le réservoir de liquide.
2. Déposer le maître-cylindre hors de la voiture 33.20.01.
3. Faire glisser le caoutchouc le long de la tige-poussoir.
4. Déposer le circlips qui se trouve à l'extrémité du maître-cylindre et retirer la tige-poussoir et la rondelle.
5. Retirer l'ensemble ressort de piston et joint hors du maître-cylindre. Pour faciliter l'extraction, on peut placer une conduite d'air comprimé au raccord de sortie du liquide.
6. Redresser la patte de retenue du dé de ressort et déposer le dé et le ressort hors du piston.
7. Dégager la tige de soupape hors de la fente en forme de trou de serrure du dé.
8. Faire glisser l'entretoise de joint de soupape le long de la tige de soupape.
9. Déposer le joint de soupape hors de la tige de soupape et poser un joint neuf.
10. Assembler l'entretoise, le ressort et le dé sur la tige de soupape.
11. Déposer le joint d'étanchéité du piston et poser un joint neuf (avec le bord à lèvres vers le ressort).
12. Engager le dé de ressort sur le piston et appuyer avec soin sur la patte de retenue du dé.
13. Lubrifier l'alésage du maître-cylindre à l'aide de liquide de frein propre et introduire l'ensemble joint, ressort et piston.
14. Poser un caoutchouc neuf sur la tige-poussoir.
15. Poser la tige-poussoir et la rondelle sur le maître-cylindre et fixer au moyen du circlips.
16. Faire glisser le caoutchouc à la position voulue sur le maître-cylindre.
17. Remonter le maître-cylindre sur la voiture 33.20.01.
18. Purger le cylindre.



**ENSEMBLE DE BUTEE DE DEBRAYAGE**

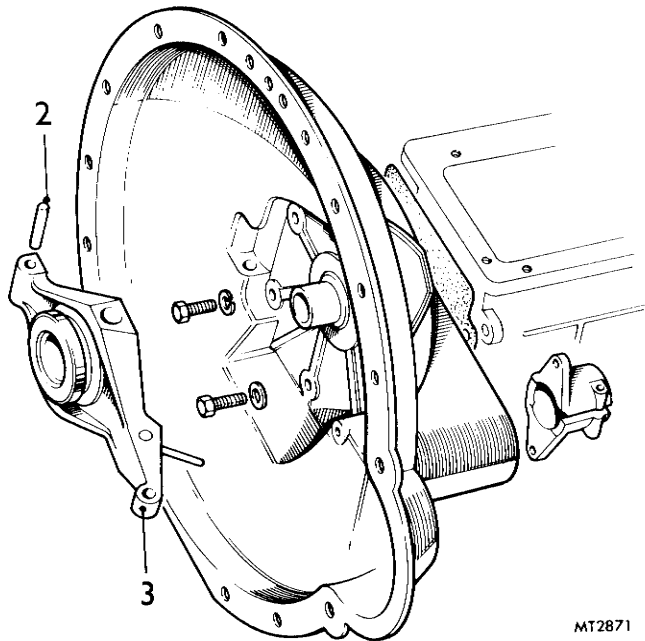
– Dépose et pose 35.25.12

**Dépose**

1. Déposer la boîte de vitesses 37.20.01.
2. Chasser la goupille du carter d'embrayage.
3. Enlever le levier de fonctionnement du carter.
4. Faire pression sur la goupille Mills pour l'extraire et dégager le manchon de butée en enlevant les bouchons.
5. Retirer la butée du manchon.

**Pose**

6. Faire l'inverse des opérations 1 à 5.

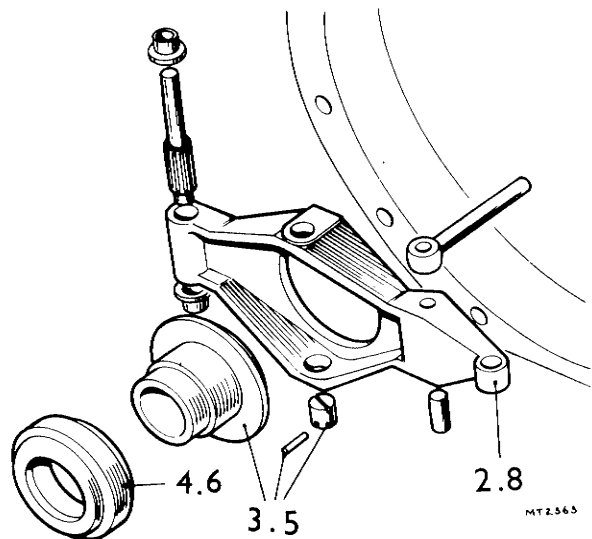


MT2871

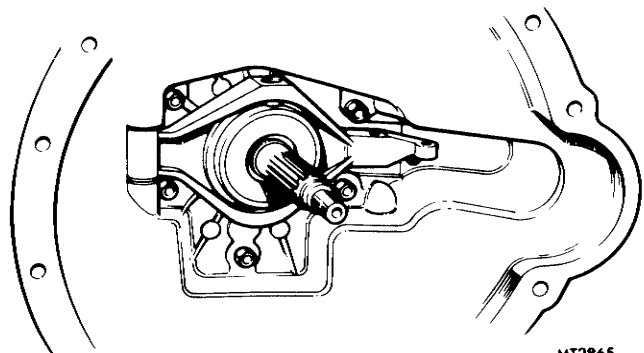
**ENSEMBLE DE BUTEE DE DEBRAYAGE**

– Révision 33.25.17

1. Déposer la boîte de vitesses 37.20.01.
2. Déposer l'ensemble de levier de fonctionnement.
3. Déposer le manchon de butée.
4. Déposer la butée.
5. Remplacer le manchon de butée.
6. Remplacer la butée.
7. Graisser la butée et le manchon.
8. Remplacer le levier de fonctionnement et le poser.
9. Remonter la boîte de vitesses 37.20.01.



MT2565



MT2865

33.25.12  
33.25.17

**PEDALE D'EMBAYAGE**

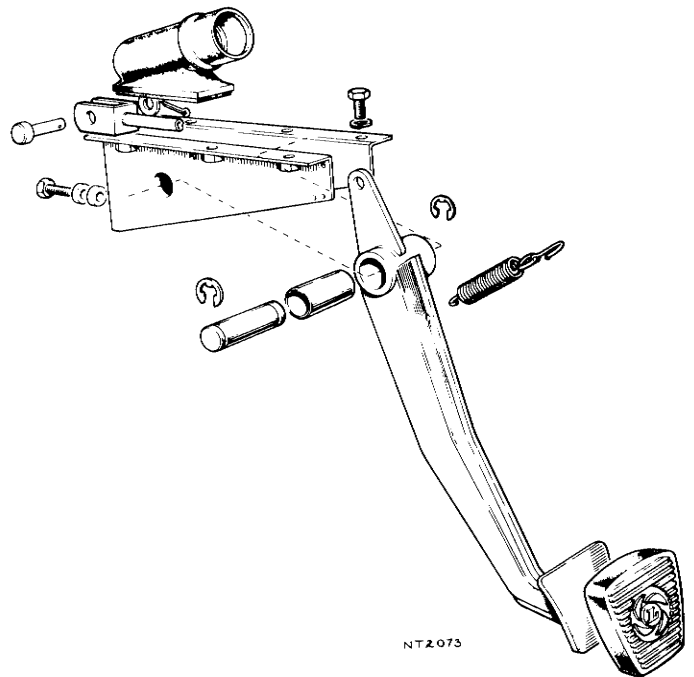
– Dépose et pose 33.30.02

**Dépose**

1. Déposer la goupille fendue, la rondelle et l'axe de chape.
2. Déposer le ressort de rappel.
3. Déposer huit boulons fixant le support de pédale d'embayage à la carrosserie.
4. Déposer le support et la pédale hors de la voiture.
5. Enlever un circlips de la goupille de pivot.
6. Faire une poussée sur la goupille de pivot pour la dégager de la pédale.
7. Faire une poussée sur la bague pour la faire sortir de la pédale.
8. Enlever la pédale du support.

**Pose**

9. Positionner à nouveau la pédale dans le support.
10. Pousser la bague à travers la pédale.
11. Pousser la goupille de pivot lubrifiée à travers la bague.
12. Remonter le circlips et s'assurer qu'il est correctement positionné dans la rainure.
13. Positionner à nouveau le support dans la voiture.
14. Remonter huit vis en position et serrer.
15. Remonter la chape et la rondelle.
16. Remplacer la goupille fendue et la remonter.
17. Remonter le ressort de rappel.



**RESSORT DE RAPPEL DE PEDALE D'EMBAYAGE**

– Dépose et pose 33.30.06

**Dépose**

1. Faire levier sur le levier pour le faire sortir du trou de la pédale.
2. Déposer le ressort du support.

**Pose**

3. Monter un nouveau ressort de rappel sur le support.
4. Etirer le ressort et le positionner à travers le trou dans la pédale.

**PEDALE D'EMBAYAGE 33.30.06**

– Révision

1. Déposer la pédale d'embayage 33.30.02.
2. Enlever la bague de la pédale.
3. Enlever le caoutchouc de pédale.
4. Monter de nouvelles bagues et lubrifier.
5. Remplacer le caoutchouc de pédale et le monter.
6. Remonter la pédale d'embayage 33.30.02



**CYLINDRE AUXILIAIRE**

– Dépose et pose

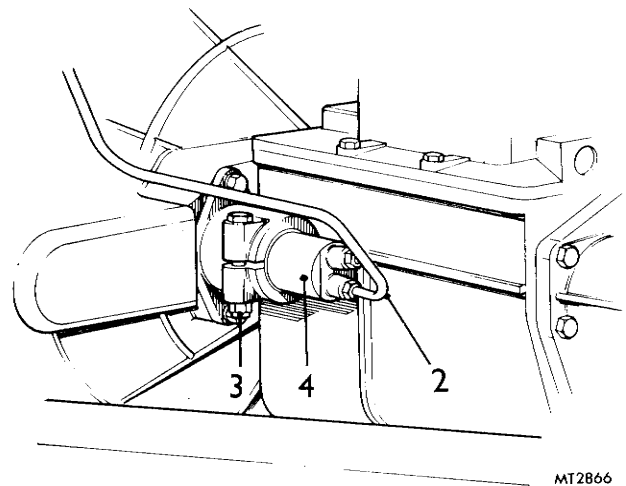
33.35.01

**Dépose**

1. Vider le système d'embrayage.
2. Déposer le tuyau hydraulique et le repousser pour le dégager du cylindre auxiliaire.
3. Déposer le boulon de positionnement, l'écrou et la rondelle.
4. Dégager le cylindre auxiliaire hors du carter.

**Pose**

5. Centrer la tige-poussoir dans le carter.
6. Pousser le cylindre auxiliaire dans le carter.
7. Faire coïncider la cannelure avec le trou et placer le boulon à travers le trou et serrer l'écrou.
8. Mettre à la place voulue le tuyau hydraulique et serrer l'écrou dans le cylindre auxiliaire.
9. Purger le système 35.15.01.



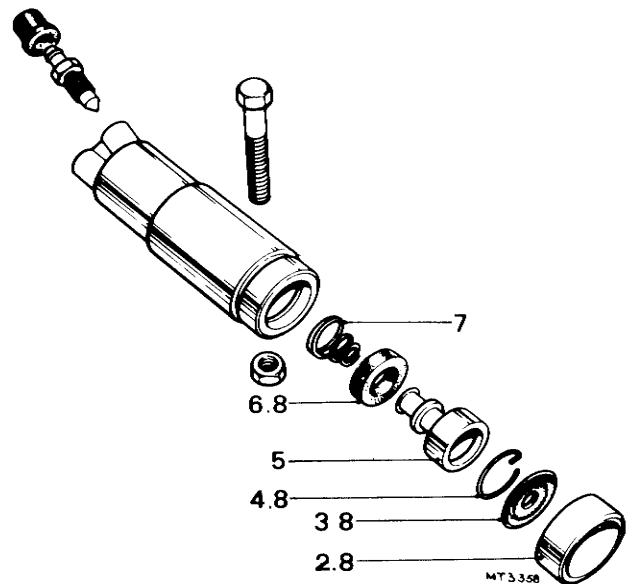
MT2866

**CYLINDRE AUXILIAIRE**

– Révision

33.35.07

1. Déposer le cylindre auxiliaire de la voiture 33.35.01.
2. Déposer l'arrêt de cache-poussière.
3. Déposer le cache-poussière.
4. Déposer le circlips.
5. Déposer le plongeur.
6. Déposer le joint d'étanchéité.
7. Déposer le ressort.
8. Poser le nouveau joint d'étanchéité, le circlips de ressort, le cache-poussière et arrêt et lubrifier.
9. Reposer le cylindre auxiliaire dans la voiture 33.35.01.



MT 3.358