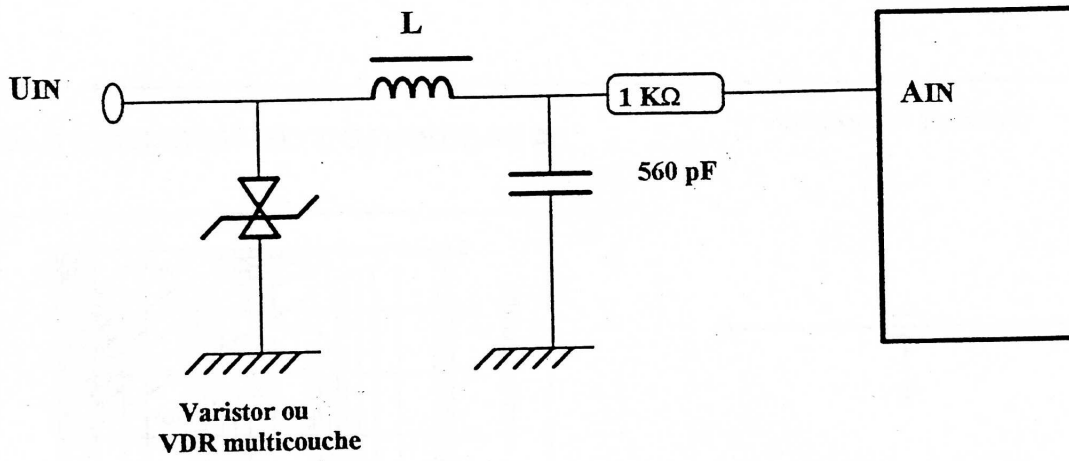
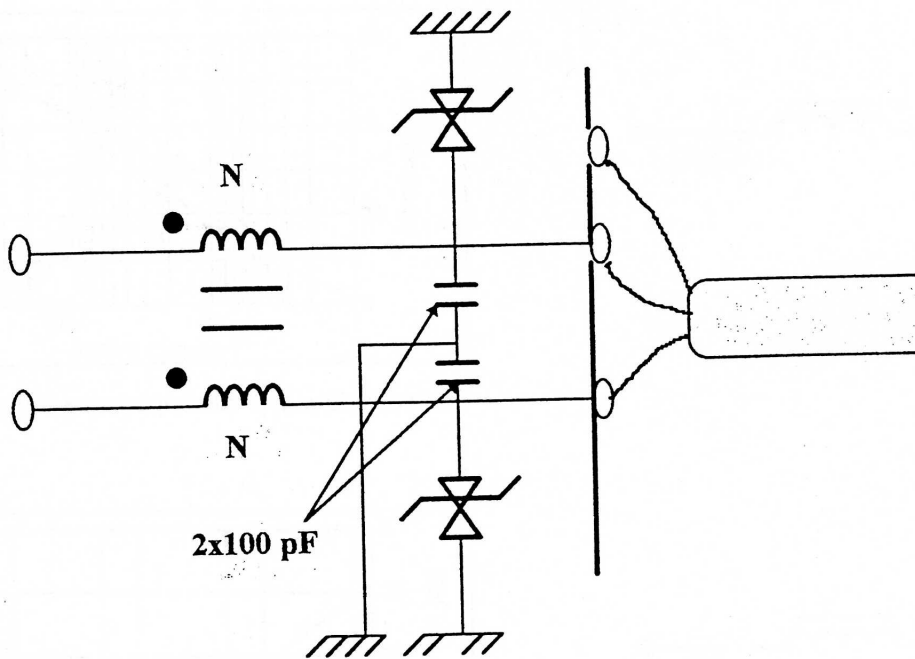


Filtrage sur lignes asymétriques :



Filtrage sur lignes symétriques :

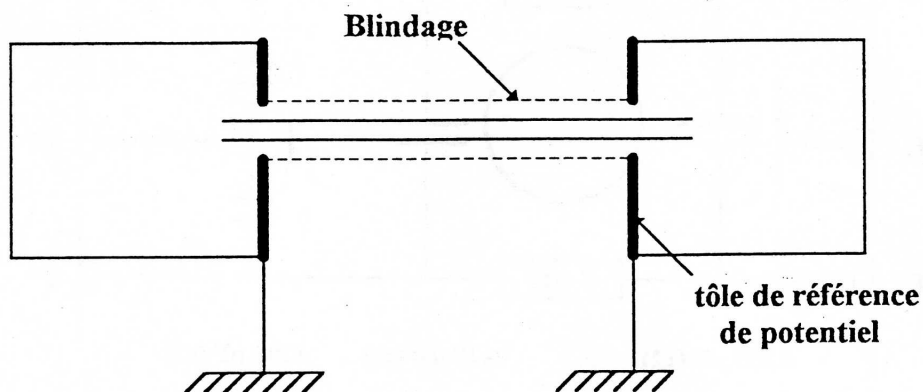


V - FILTRAGE.

Il existe trois moyens pour protéger les câbles :

1 - Le blindage.

Le blindage réduit la sensibilité aux rayonnements



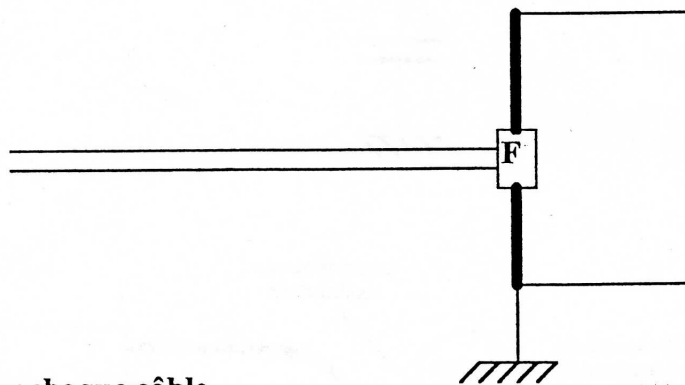
La liaison du blindage aux deux extrémités est efficace en H.F. car il y a réduction de la boucle de mode commun.

La liaison du blindage à un seul bout est efficace en B.F. contre le couplage capacitif.

Si la connexion à une seule extrémité est nécessaire, on peut relier l'autre extrémité au châssis par un condensateur.

2 - Filtrage à l'entrée.

Le filtrage d'entrée dérive les parasites vers la masse.



3 - Ferrite sur chaque câble.

Les ferrites absorbent les parasites par effet Joule.

