

Question :

Quel sera l'impact sur ma maison si je modifie les ouvertures des portes et des fenêtres ?

Capacités attendues en technologie :

		Acquis	Non acquis
C4	Modifier tout ou partie d'une structure ou d'un assemblage pour satisfaire une fonction de service donnée.		
C5	Réaliser cette modification à l'aide d'un logiciel.		
C12	Modifier une représentation numérique d'un volume simple avec un logiciel de conception assistée par ordinateur.		
C32	Entrer dans un ENT, identifier les services pour un travail collectif et utiliser les principales fonctionnalités des outils propres à un ENT.		
C33	Organiser des informations pour les utiliser. Produire, composer et diffuser des informations.		

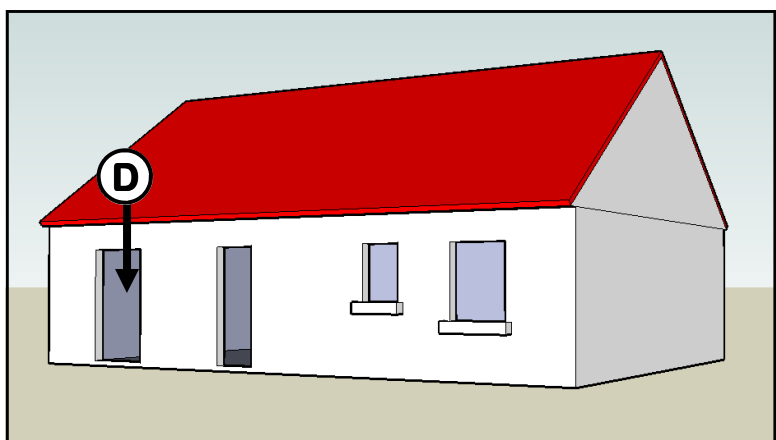
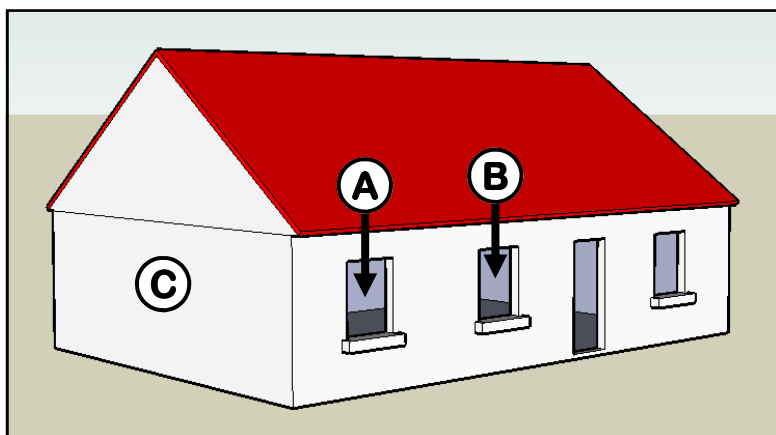
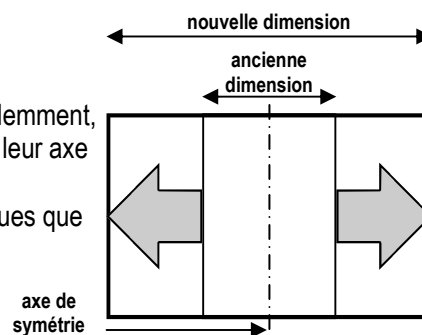
L'une des fonctions de service d'une fenêtre est de laisser passer la lumière du jour.
Sur la maquette virtuelle du pavillon, les ouvertures semblent insuffisantes et nous souhaiterions les agrandir pour augmenter la luminosité à l'intérieur du pavillon.

Travail à réaliser :

En utilisant le logiciel Google Sketchup et la maquette virtuelle du pavillon créée précédemment, modifier les 3 ouvertures (fenêtres A et B et porte D) de façon symétrique par rapport à leur axe (voir schéma ci-contre).

Rajouter une fenêtre C centrée sur le mur pignon et possédant les mêmes caractéristiques que les fenêtres A et B.

Utiliser le tableau ci-dessous qui donne les anciennes et les nouvelles dimensions des fenêtres. Ne pas oublier de modifier les rebords des fenêtres.



Rep	Dimensions	Anciennes	Nouvelles
A	Hauteur	130 cm	130 cm
	Largeur	100 cm	200 cm
B	Hauteur	130 cm	130 cm
	Largeur	100 cm	200 cm
C	Hauteur		130 cm
	Largeur		240 cm
D	Hauteur	220 cm	220 cm
	Largeur	120 cm	240 cm

NOM : Classe :
Prénom :

Modification des ouvertures du pavillon 1/2

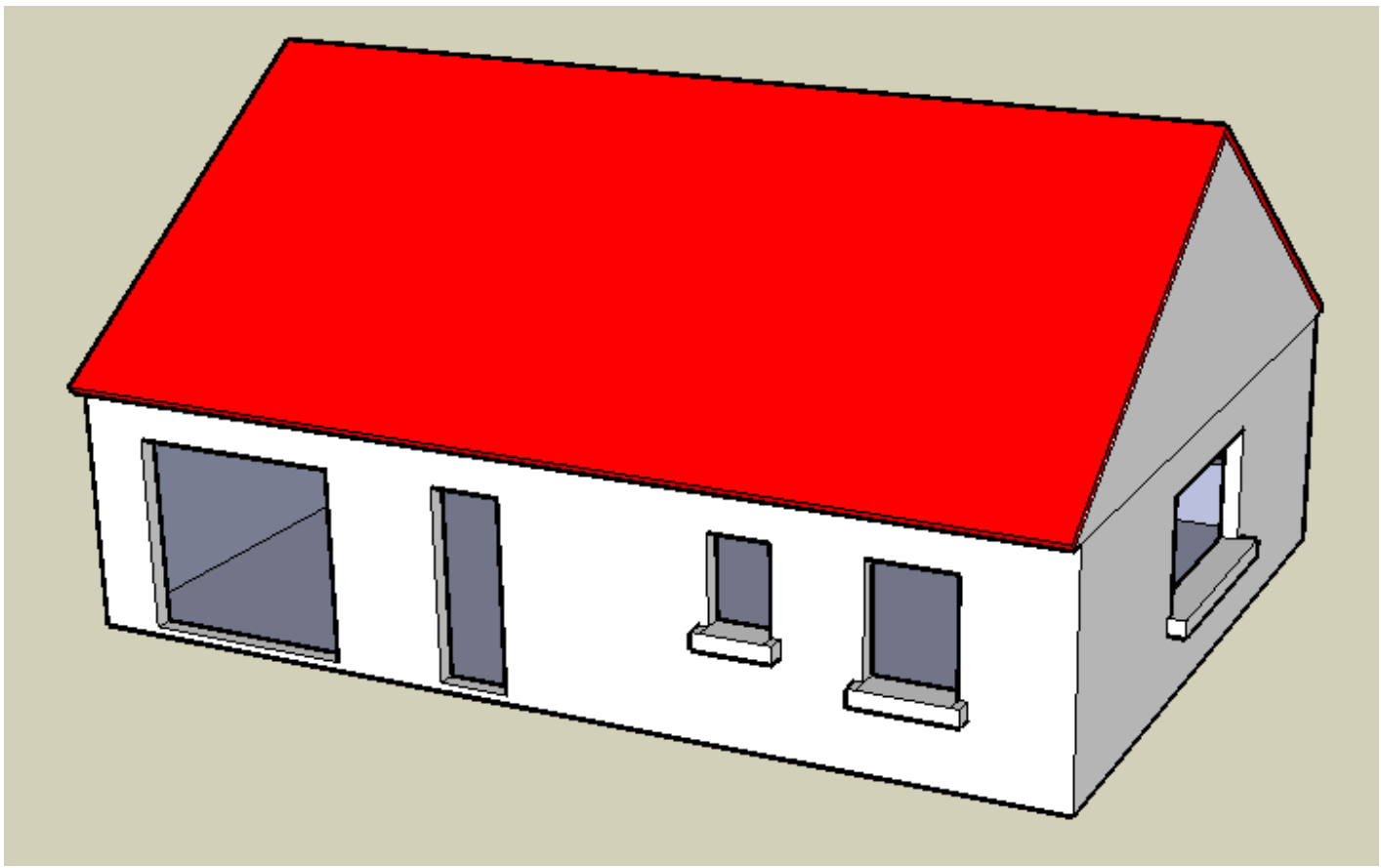
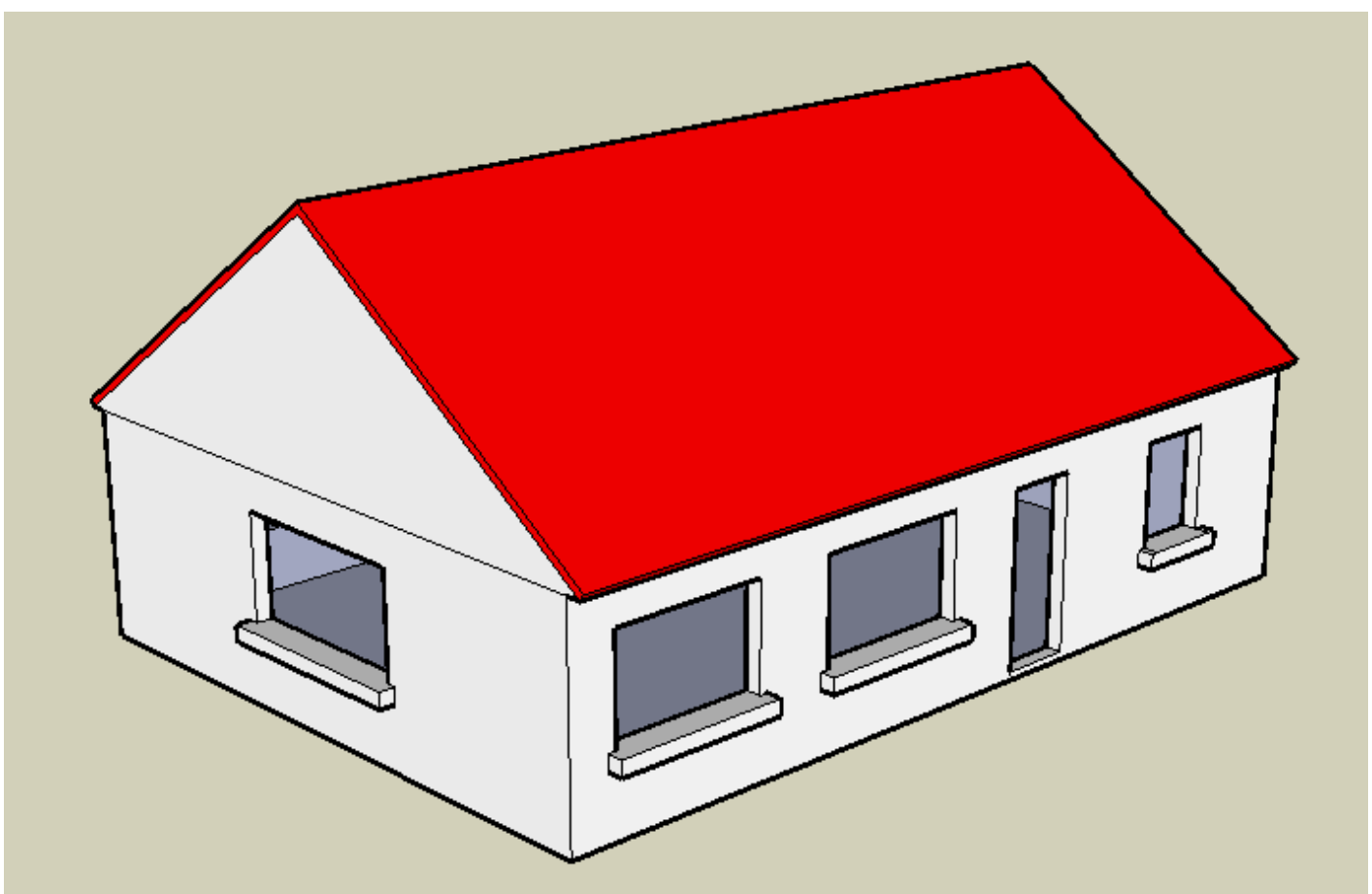
TECHNOLOGIE

M^r BRUSCHI - COLLEGE ANNE FRANK

PAVILLON

Conception de l'objet technique

N°



NOM : Classe :
 Prénom :

Modification des ouvertures du pavillon 2/2

TECHNOLOGIE
 M^r BRUSCHI - COLLEGE ANNE FRANK

PAVILLON
 Conception de l'objet technique

N°