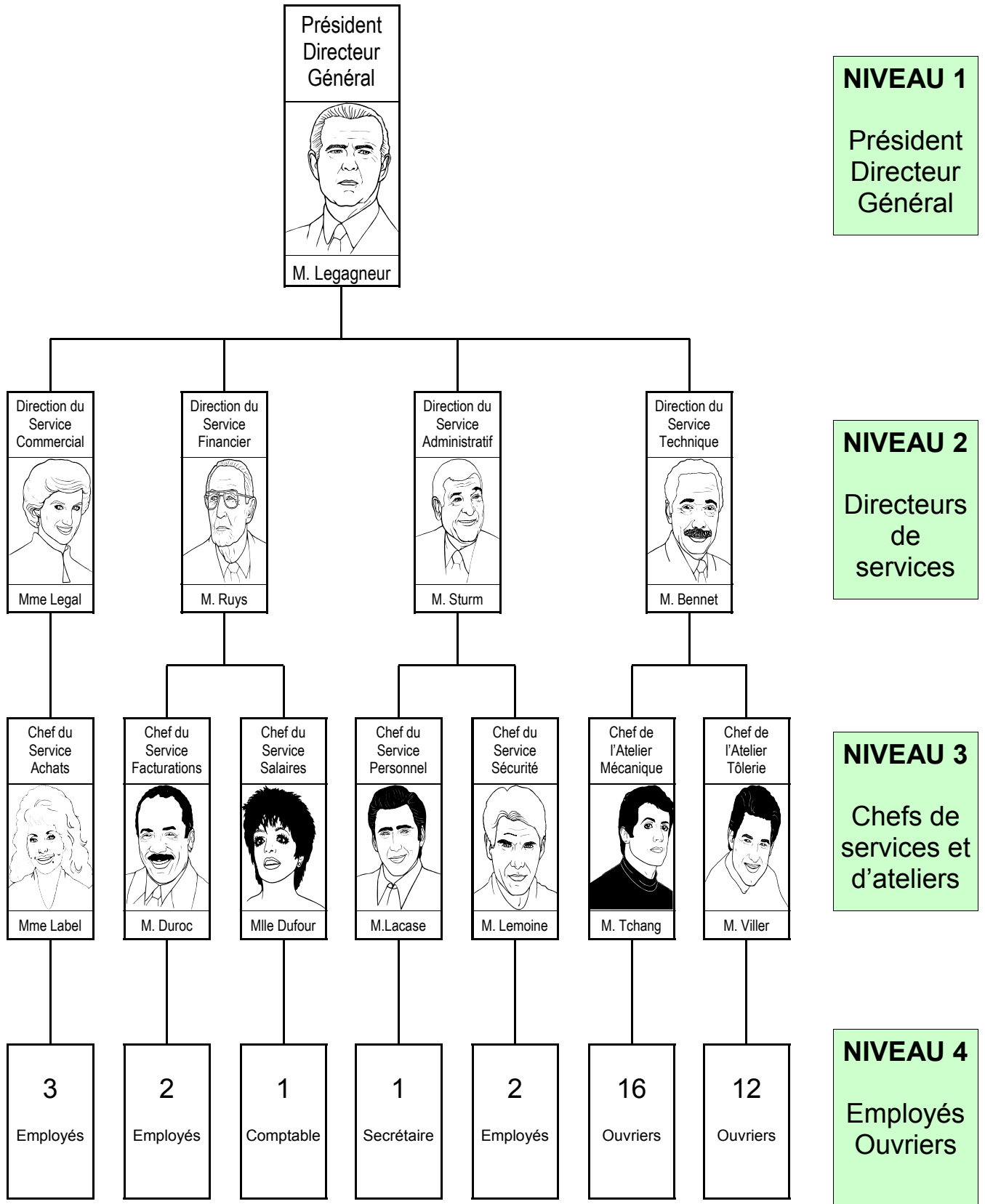


# 1 Exemple d'organigramme d'une entreprise : le Grand Garage Legagneur



NOM : ..... Classe : .....  
Prénom : .....

L'organigramme d'une entreprise 1/5

## 2 Organigramme et structure d'une entreprise

### Définition de la structure de l'entreprise :

La structure de l'entreprise se définit comme l'ensemble des relations hiérarchiques et fonctionnelles entre les divers services et le personnel.

La structure de l'entreprise c'est l'ossature de son organisation, c'est-à-dire l'agencement des divers services de l'entreprise les uns par rapport aux autres.

### Définition de l'organigramme d'une entreprise :

L'organigramme est la représentation graphique de la structure fonctionnelle et de l'organisation hiérarchique des services de l'entreprise ou d'une partie de celle-ci.

### Remarques :

Un organigramme de structure d'une entreprise comporte :

- l'effectif,
- les niveaux hiérarchiques,
- les services,
- les relations qui existent entre les services.

Les entreprises n'ont pas toutes la même structure, elles ont des organigrammes très différents ; par exemple la structure d'une petite entreprise est très différente de celle d'une grande entreprise comme Peugeot.

## 3 Les différents niveaux dans la structure d'une entreprise

### NIVEAU 1

Le directeur général se situe tout en haut de la hiérarchie, au niveau 1.

### NIVEAU 2

Au niveau 2, on retrouve des personnes qui sont responsables chacune d'un domaine qui leur est propre. Elles portent en général le titre de directeur du service commercial, directeur du service technique, etc.

Ces personnes sont **les cadres** de l'entreprise. Ils doivent être très compétents ! S'ils commettent des erreurs, l'entreprise peut avoir des difficultés et disparaître. Ils exercent des fonctions de responsabilités.

### NIVEAU 3

Au niveau 3, on retrouve à la tête de chaque atelier, de chaque service, une personne qui en est directement responsable. Elle porte souvent le titre de chef d'atelier, chef de service, etc.

Ce sont des personnes très qualifiées, des techniciens qui dirigent le travail d'un petit groupe de personnes. Leur rôle est essentiel dans une entreprise. Ces personnes constituent ce qu'on appelle **la maîtrise**.

### NIVEAU 4

A ce niveau se trouvent toutes les personnes qui travaillent à la fabrication (dans les ateliers) ou qui réalisent des tâches administratives (dans les services). Ces personnes n'ont pas de pouvoir hiérarchique, mais leur rôle est indispensable. Certaines sont très qualifiées, possèdent des diplômes, d'autres n'ont aucune qualification précise ; elles sont formées «sur le tas».

NOM : ..... Classe : .....  
Prénom : .....

L'organigramme d'une entreprise 2/5

**TECHNOLOGIE**

M<sup>r</sup> BRUSCHI - COLLEGE ANNE FRANK

**DECOUVERTE PROFESSIONNELLE**  
**L'entreprise**

**N°**

**TRAVAIL DEMANDE :****Dans le premier tableau :**

Mettre un croix dans les cases qui correspondent aux services qui sont concernés par les activités énumérées.

**Dans le deuxième tableau :**

Mettre un croix dans les cases qui correspondent aux services qui emploient les personnels énumérés.

**les activités de l'entreprise**

- le service commercial s'occupe de l'approvisionnement (achats), de la mercatique (vente, publicité et promotion) et du service après-vente.

- le service financier s'occupe des finances et de la comptabilité.

- le service technique s'occupe de la production (conception, fabrication et contrôle du produit).

- le service administratif s'occupe des tâches de bureau (courrier, accueil, documentation).

ACTIVITES	Service Commercial	Service Financier	Service Technique	Service Administratif
Acheter des matières premières				
Payer la marchandise achetée				
Entretien des machines et les équipements techniques				
Fabriquer les produits				
Concevoir de nouveaux produits				
Vendre les produits				
Recevoir et contrôler les chèques				
Organiser la campagne publicitaire				
Contrôler la production				
Assurer la garantie sur les produits vendus				
Classer les dossiers				
Recevoir et écrire le courrier				

PERSONNEL	Service Commercial	Service Financier	Service Technique	Service Administratif
Ouvrier spécialisé				
Dactylographe				
Vendeuse				
Employé de bureau				
Comptable				
Technicien en maintenance				
Représentant				
Agent d'entretien				
Ingénieur en mécanique				
Secrétaire				

NOM : ..... Classe : .....  
Prénom : .....

L'organigramme d'une entreprise 3/5

**TECHNOLOGIE**

M<sup>r</sup> BRUSCHI - COLLEGE ANNE FRANK

**DECOUVERTE PROFESSIONNELLE**  
**L'entreprise**

**N°**

**A ENTREPRISE LEGAGNEUR (lecture de l'organigramme) :**

Répondre aux questions ci-dessous en utilisant l'organigramme de l'entreprise LEGAGNEUR.

Sur un organigramme figure tout le personnel de l'entreprise. Dans le cas de l'entreprise LEGAGNEUR, combien de personnes y travaillent ?

Dans toute entreprise, on retrouve pratiquement les mêmes directions de services ; quelles sont-elles dans le cas du Grand Garage LEGAGNEUR ?

Un organigramme représente les relations entre les personnes d'un même service et les niveaux de décision. Dans notre cas :

- qui dirige l'entreprise ?
- à qui Mme Label doit-elle s'adresser pour son travail ?
- quelles sont les personnes sous les ordres de M. Bennet ?

Dans toute entreprise, il existe plusieurs niveaux hiérarchiques, c'est-à-dire des niveaux de qualifications ou de compétences. Dans notre cas, combien y en a-t-il ?

Quels sont-ils ?



**B ENTREPRISE VANGRO (construction d'un organigramme) :**

Compléter l'organigramme de l'entreprise VANGRO (document 5/5) à l'aide du texte ci-dessous. Indiquer dans chaque rectangle le nom de la personne et sa fonction.

**PRESENTATION DE L'ENTREPRISE VANGRO**

L'entreprise VANGRO occupe 58 personnes. Elle fabrique des sacs en matière plastique. Monsieur RUBIS en assure la Direction Générale.

- Les Services Administratifs et Financiers sont regroupés sous la direction de Monsieur SECOND. Le personnel qui y travaille est très qualifié. Il y a 3 services :
  - \* Monsieur HOAREAU a la charge de la Comptabilité.
  - \* Madame DUBOIS, s'occupe du Secrétariat. Elle a sous ses ordres une dactylo, Mademoiselle LAURET.
  - \* Monsieur LUCAS est chargé du Personnel.
- Madame HOAREAU, l'épouse de Monsieur HOAREAU, s'occupe du Service Publicité. Elle est au même niveau que Monsieur DELAVE qui s'occupe du Service Ventes. Ils ont tous les deux pour chef Monsieur MARCHAND, responsable du Service Commercial.
- Monsieur LOUVOT et Monsieur LEDROIT effectuent chaque jour des livraisons dans les supermarchés et rendent compte de leurs activités à leur chef, Monsieur DELAVE, responsable des ventes.
- Monsieur DELAVE et Madame HOAREAU sont convoqués chaque lundi chez le Directeur du Service Commercial : Monsieur MARCHAND. Là, en compagnie de Monsieur SAVENT qui dirige le Service Production, ils discutent des actions à mener au sein de l'entreprise.
- Le chef de l'atelier, Monsieur LEGRAS, sous les ordres de Monsieur SAVENT, assiste quelquefois à ces réunions afin d'expliquer le travail à réaliser aux 32 ouvriers et aux 13 agents qualifiés.

NOM :..... Classe :.....  
Prénom :.....

L'organigramme d'une entreprise 4/5

**TECHNOLOGIE**

M<sup>r</sup> BRUSCHI - COLLEGE ANNE FRANK

**DECOUVERTE PROFESSIONNELLE**  
**L'entreprise**

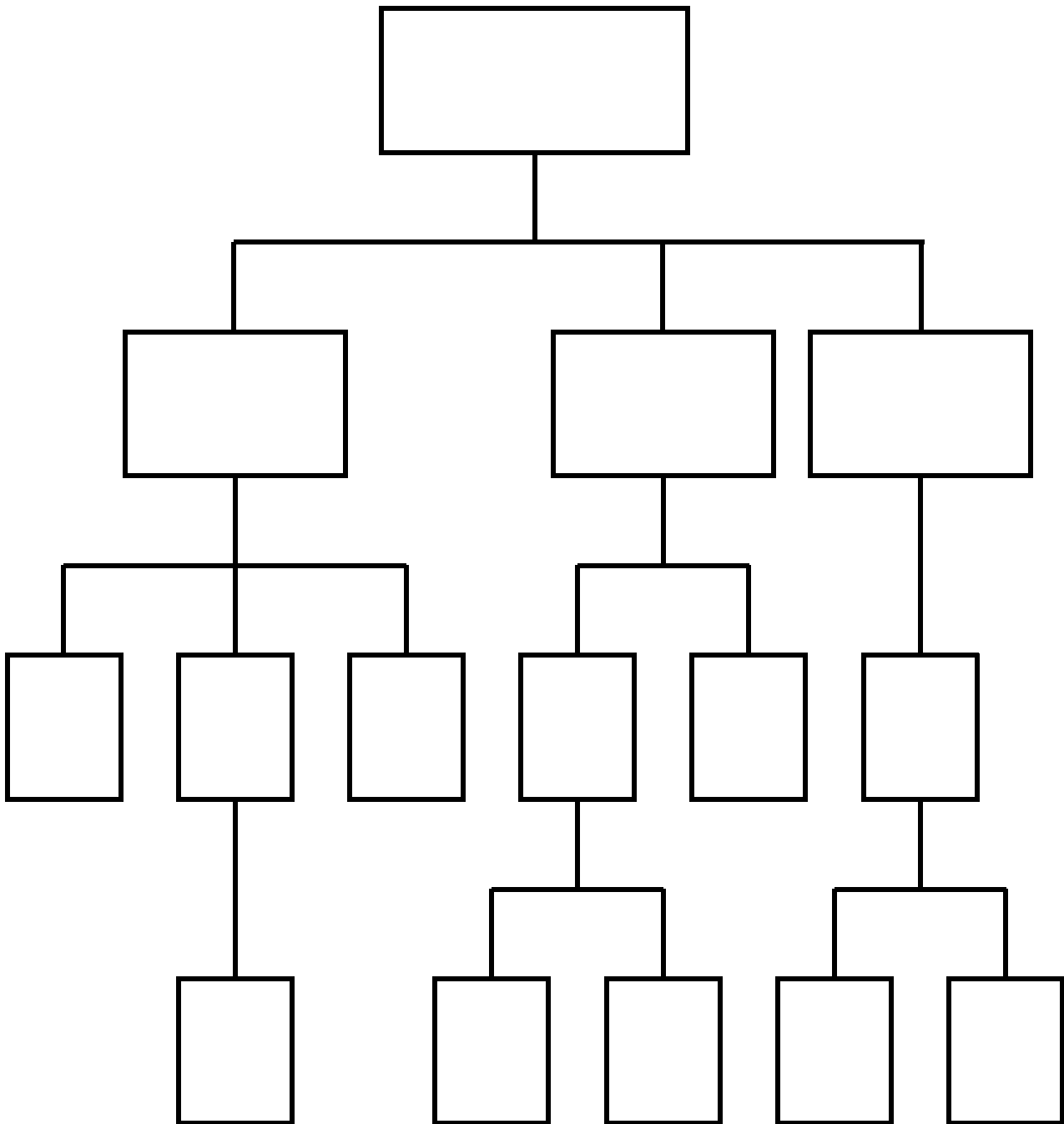
**N°**

**TRAVAIL DEMANDE :**

Lire attentivement la description de l'entreprise VANGRO (document 4/5).

Rechercher au brouillon la place de chaque personne dans l'entreprise.

Compléter l'organigramme ci-dessous en indiquant dans chaque rectangle le nom de la personne et sa fonction.



NOM :..... Classe :.....  
Prénom :.....

L'organigramme d'une entreprise 5/5

**TECHNOLOGIE**  
M<sup>r</sup> BRUSCHI - COLLEGE ANNE FRANK

**DECOUVERTE PROFESSIONNELLE**  
**L'entreprise**

**N°**